



**Руководство пользователя
Беспроводная Wi-Fi сигнализация
Optimus AW-200 (комплект)**

Оглавление

Введение.....	3
Особенности блока управления	3
Регистрация в приложении	4
Подключение к Wi-Fi.....	4
Установка модуля управления.....	8
Установка датчика двери	9
Установка датчика движения	9
Подключение/ удаление устройств к центральному блоку	10
Технические характеристики.....	12

Введение

Особенности блока управления

- Встроенный литий-ионный аккумулятор, работает как система сигнализации на месте при отключении питания
- Работа со smart розеткой и камерой
- Уведомление о постановке или снятии с охраны
- Возможно добавить 24 датчика и 8 пультов дистанционного управления
- Радиус беспроводной сети до 100 метров
- Работа со всеми продуктами TUYA
- Уведомление о вскрытии / отключении / включении питания
- Изменение уровня громкости
- Включение/отключение подсветки
- Изменение названий датчиков
- Возможность совместной работы различных систем
- Запланированная постановка / снятие с охраны
- Поддержка Alexa, Tmall Wizard, Google Assistant


Регистрация в приложении

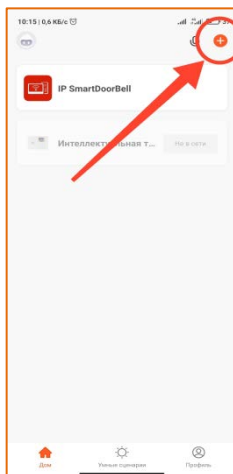
Найдите «Smart Life» через поисковую систему или отсканируйте QR-код для скачивания приложения и регистрации в нем



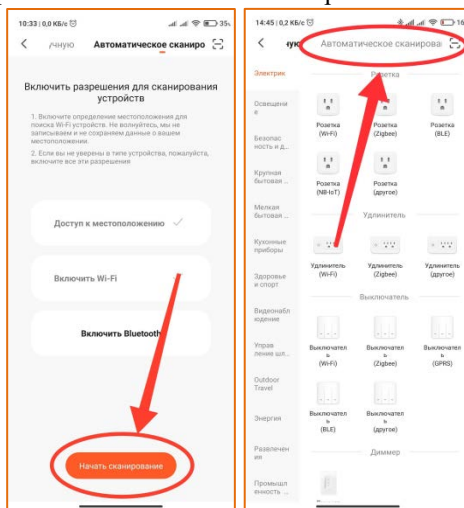
Подключение к Wi-Fi

Автоматический режим

1) Перезагрузите модуль управления и подключите смартфон к нужной сети Wi-Fi. Откройте приложение «Smart Life», в правом верхнем углу вкладки «Дом» нажмите на 

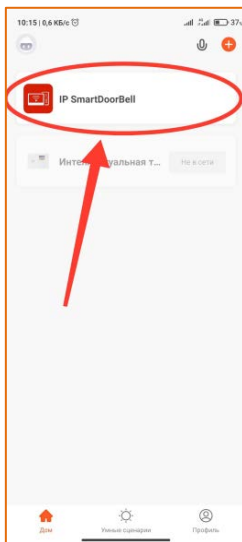


2) Выберите «Автоматическое сканирование»




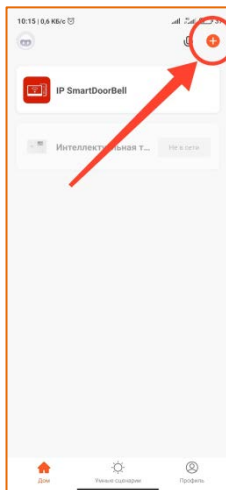
3) Выберите пункт «начать сканирование», после окончания сканирования выберите интересующее вас устройство из представленных в списке (если не удалось установить соединение, повторите попытку).

4) На вкладке «Дом» отобразится ваше подключенное устройство

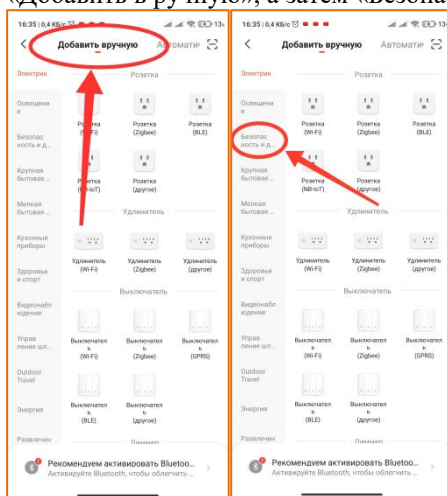


Ручной режим

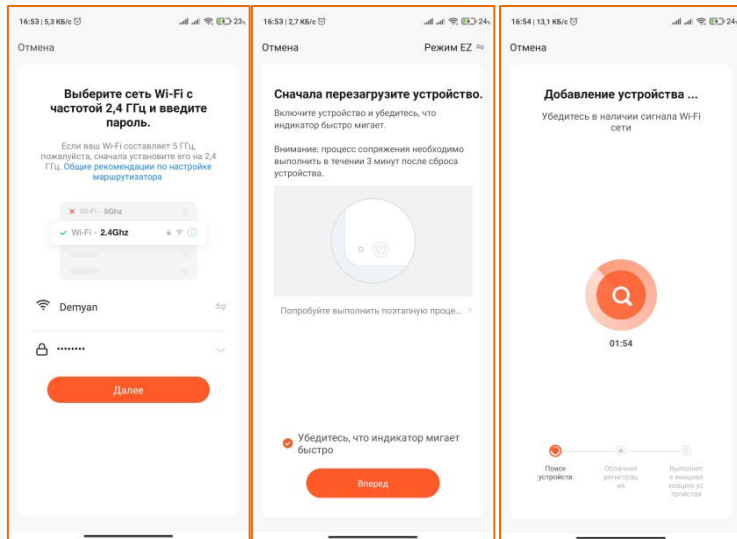
1) Перегрузите модуль управления и подключите смартфон к нужной сети Wi-Fi. Откройте приложение «Smart Life», в правом верхнем углу вкладки «Дом» нажмите на 



2) Выберите раздел «Добавить в ручную», а затем «Безопасность и датчики»



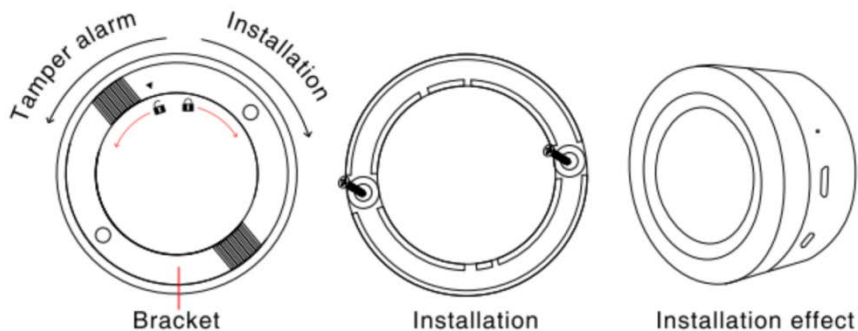
3) Выберите необходимую Wi-Fi сеть и расположите устройства как можно ближе друг к другу, поставьте галочку напротив пункта «убедитесь, что индикатор мигает быстро» и нажмите «Вперед». Процесс сопряжения может занять до двух минут.



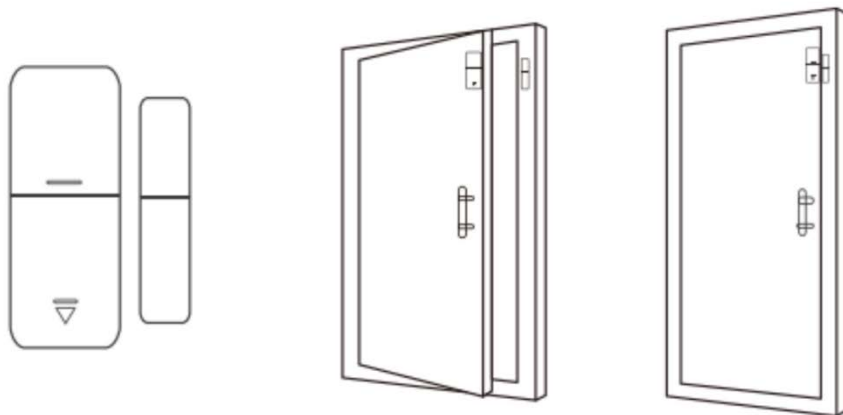
*используемая Wi-Fi сеть должна работать в режиме 2,4 ГГц

Установка модуля управления

Поверните кронштейн до (🔒) положения, отсоедините кронштейн от корпуса и зафиксируйте на стене с помощью монтажных отверстий. Прикрепите модуль управления на кронштейн и поверните по часовой (🔒) стрелке до положения

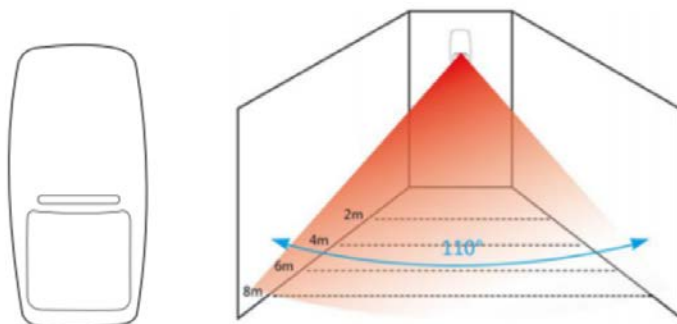


Установка датчика двери



- 1) С помощью двухстороннего скотча зафиксируйте датчик на двери, а магнит на дверной раме
- 2) Зазор между магнитом и датчиком должен быть не более 10 мм.
- 3) В случае успешной установки, световой индикатор датчика должен загораться после открывания или закрывания двери.
- 4) Если световой индикатор датчика мигает, это говорит о низком заряде батареи и её следует заменить в кратчайшие сроки.
- 5) Датчик передает данные на модуль управления на расстоянии не более 80 метров на открытой территории.

Установка датчика движения



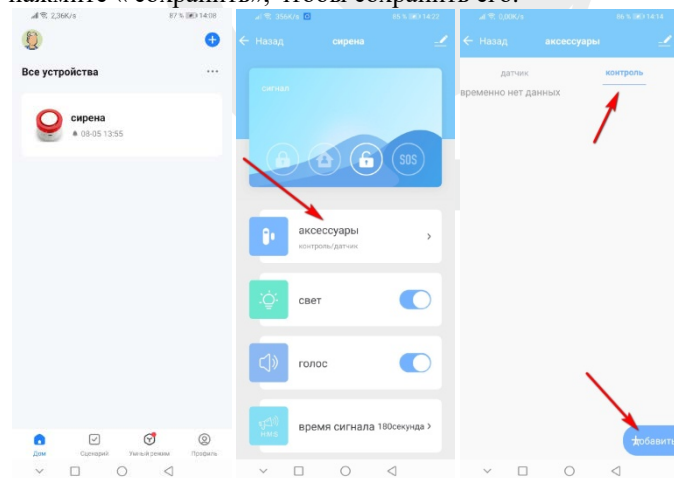
Чтобы избежать ложной тревоги, пожалуйста, обратите внимание на следующие моменты при установке детектора движения:

- 1) Не направляйте датчик на отражающие поверхности.
- 2) Не направляйте датчик на источники тепла/холода или вентиляционные отверстия.
- 3) Не устанавливайте два датчика в одну зону, это может помешать при определении области движения.
- 4) Если световой индикатор датчика мигает, это говорит о низком заряде батареи и её следует заменить в кратчайшие сроки.

Расстояние подключения датчика к модулю управления не должно превышать 8 метров, расстояние передачи данных не более 80 метров (не допускайте препятствий на пути передачи данных во избежание потери сигнала).

Подключение/ удаление устройств к центральному блоку Добавить удаленный контроллер.

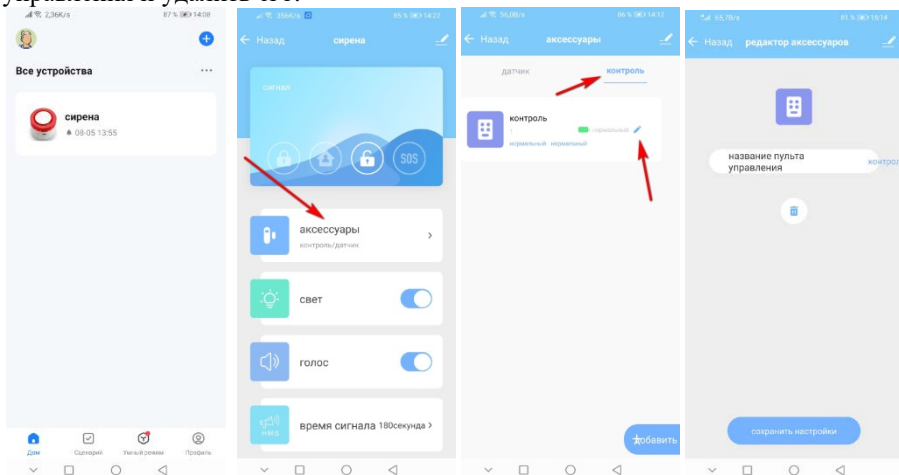
Выберите блок управления сигнализации в приложении и найдите «Аксессуары», выбрав «Пульт дистанционного управления», а затем для добавления устройства нажмите «+» в верхнем правом углу, нажмите любую клавишу пульта дистанционного управления, чтобы начать сопряжение, нажмите «сохранить», чтобы сохранить его.



Удалить удаленный контроллер.

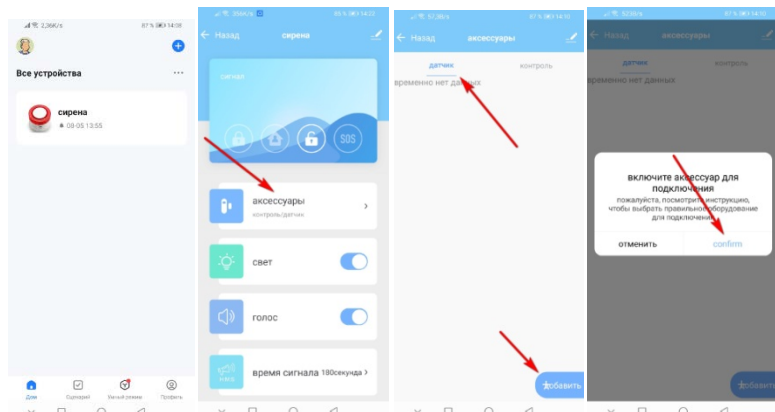
Нажмите на значок сигнализации в приложении мобильного телефона и

найдите «Аксессуары», выбрав «Пульт дистанционного управления» и выберите, какой из них нужно удалить, появится значок редактирования, нажмите на него. В открывшемся окне можно изменить название пульта управления и удалить его.



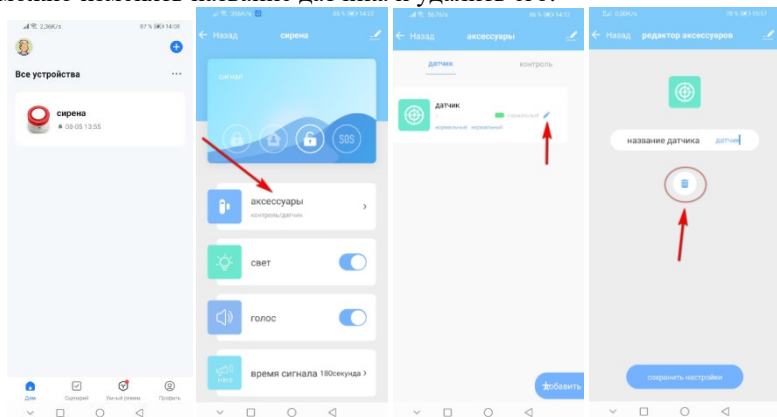
Добавить беспроводной детектор.

Выберите блок управления сигнализации в приложении и найдите «Аксессуары», выбрав «Датчик», а затем для добавления устройства нажмите «+» в верхнем правом углу, спровоцируйте срабатывание датчика, когда блок управления покажет адресный код, нажмите «сохранить», чтобы сохранить его.



Удалить беспроводной детектор

Нажмите на значок сигнализации в приложении мобильного телефона и найдите «Аксессуары», выбрав «Датчик» и выберите, какой из них нужно удалить, появится значок редактирования, нажмите на него. В открывшемся окне можно изменять название датчика и удалить его.



Операция добавления и удаления через приложение для всех типов датчиков одинаковая

Технические характеристики

Модель	Optimus AW-200 (комплект)
Дисплей	Нет
Мобильные приложения	Smart Life
Световая индикация основного блока	Есть (есть возможность отключить)
Режим "Охрана периметра"	Есть (световая индикация)
Кнопка SOS	Есть
Пульты	Подключение до 8 штук
Датчики	24 беспроводных датчика
Регулировка громкости	Низкая/Средняя/Высокая
Расписание снятия и установки	Есть
Задержка на выход	Нет
Задержка на вход	Нет
Длительность тревоги	1-180 секунд
Частота подключения	433МГц
Уведомления	В приложении (даже при закрытом приложении)
Антивор	Есть
Напряжение питания	5В 2А
Ток в режиме ожидания	≤150mA
Тревожный ток	≤350Ma

Стандарт WIFI	802.11 b/g/n
Wi-Fi модуль	Да
Резервная батарея	4,2В 300мАч
Тип резервной батареи	литиевая аккумуляторная батарея
Время полной зарядки	5 часов
Возможность переименовывать беспроводные датчики	Да
Функция обнаружения низкого заряда батарей	Да
Рабочая температура	От -10 до +50 градусов Цельсия
Комплектация	Блок Wi-Fi сигнализации – 1шт. беспроводной ИК датчик-1шт., беспроводной магнитоконтактный датчик-1шт., брелок 4-кнопочный-1шт. проводная звуковая сирена-1шт. блок питания 1шт. кабель питания-1шт. Монтажный комплект – 1шт. □ инструкция пользователя-1шт.