



ОПОВЕЩАТЕЛИ ОХРАННО-ПОЖАРНЫЕ СВЕТОВЫЕ

МИНИ-12, МИНИ-24, МИНИ-220, МИНИ-220-Р

ТУ 4372-002-49518441-03

1. Назначение

Оповещатели охранно-пожарные световые (светоуказатели) МИНИ-12, МИНИ-24, МИНИ-220, МИНИ-220-Р (далее – «изделия») предназначены для обозначения эвакуационных выходов, указания путей эвакуации людей при возникновении опасности, подсветки первичных средств пожаротушения, ручных пожарных извещателей, препятствий на путях эвакуации, а также в качестве информационных табло.

Модификация изделия МИНИ-220-Р оснащена резервным источником питания.

2. Технические характеристики

Модификация	МИНИ-12	МИНИ-24	МИНИ-220	МИНИ-220-Р
Напряжение питания постоянного тока, В	12 ^{+1,8} _{-3,0}	24 ^{+3,6} _{-6,0}	-	-
Напряжение питания переменного тока частотой 50 Гц, В	-	-	220 ⁺³³ ₋₅₅	220 ⁺³³ ₋₅₅
Номинальный ток потребления, мА	40±4,0	40±4,0	-	-
Потребляемая мощность, В·А, не более	-	-	4,4	4,4
Время непрерывной работы в автономном режиме, час, не менее	-	-	-	4
Степень защиты оболочки, IP	41		40	
Габаритные размеры, мм	150x150x25			
Масса, кг, не более	0,20		0,22	
Условия эксплуатации:				
диапазон рабочих температур, °С	-30...+55		-10...+55	
относительная влажность воздуха при +25 °С, %, не более	95			

3. Подготовка к работе

- Монтаж изделий должен производиться квалифицированным персоналом.
- Подключение изделий должно выполняться в соответствии со схемой (рис.1.).

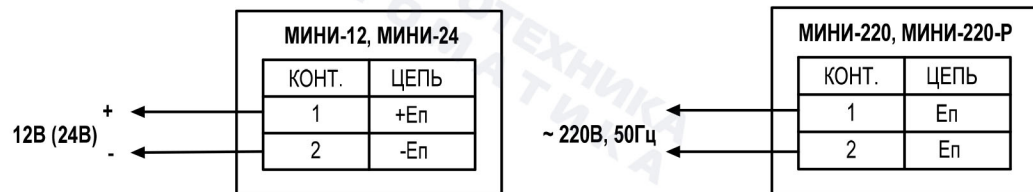


Рис.1. Схемы подключения.

3.3. По окончании монтажа необходимо провести внешний осмотр и убедиться в отсутствии повреждений корпуса и проводов.

4. Упаковка, хранение, эксплуатация

4.1. Изделия транспортируются в упаковке производителя без ограничения расстояния в условиях, исключающих механическое повреждение.

4.2. Изделия допускается хранить в упаковке производителя в помещениях при относительной влажности до 95 % и отсутствии в окружающей среде агрессивных примесей. Изделия МИНИ-12, МИНИ-24 и МИНИ-220 допускается хранить при температуре от -30 °С до +55 °С. Температура хранения изделия МИНИ-220-Р должна быть в пределах от -10 °С до +55 °С.

4.3. Перед включением в отопляемом помещении после хранения в условиях отрицательных температур изделия необходимо выдержать при комнатной температуре не менее 2-х часов.

4.4. Изделия МИНИ-12, МИНИ-24 и МИНИ-220 не требуют обслуживания в процессе работы при соблюдении потребителем правил эксплуатации. При эксплуатации изделия МИНИ-220-Р, по мере необходимости, следует производить замену аккумулятора.

5. Гарантии изготовителя

Предприятие-изготовитель гарантирует нормальную работу изделий в течение 3-х лет со дня изготовления при соблюдении потребителем условий эксплуатации и правил хранения, изложенных в настоящем паспорте. На аккумуляторы гарантия не распространяется.

6. Комплект поставки

изделие, шт.	1
паспорт, шт.	1
упаковка, шт.	1
аккумулятор, шт. (МИНИ-220-Р).....	1

7. Свидетельство о приемке

Изделие признано годным к эксплуатации.

Зав.№ АА

Дата приемки

Штамп ОТК

ХИТЫ ПРОДАЖ



**МАЯК-12-КП,
МАЯК-24-КП**

оповещатель
комбинированный



**МАЯК-12-ЗМ,
МАЯК-24-ЗМ**

оповещатель
звуковой



**КРИСТАЛЛ-12,
КРИСТАЛЛ-24**

светоуказатель



**ЛЮКС-12, ЛЮКС-24,
ЛЮКС-220, ЛЮКС-220-Р**

светоуказатель

НОВИНКИ



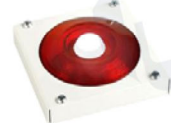
**КРИСТАЛЛ-12-СН,
КРИСТАЛЛ-24-СН**

светоуказатель,
скрытая надпись



**КРИСТАЛЛ-12-ДИН1,
КРИСТАЛЛ-24-ДИН1**

светоуказатель
динамический



МАЯК-220-КПМ1-НИ

оповещатель
комбинированный,
металлический корпус,
наружное исполнение



МАЯК-220-ЗМ1-НИ

оповещатель
звуковой,
металлический корпус,
наружное исполнение



МАЯК-220-К

оповещатель
комбинированный,
металлический корпус,
наружное исполнение



**МАЯК-12-СТ1,
МАЯК-24-СТ1**

оповещатель световой
стробоскопический

СИСТЕМА РЕЧЕВОГО ОПОВЕЩЕНИЯ АРИЯ®



АРИЯ-БРО

блок речевого
оповещения



АРИЯ-БР

блок
расширения



АРИЯ-10

оповещатель
речевой



АРИЯ-10 П

оповещатель
речевой



**ЭЛЕКТРОТЕХНИКА
АВТОМАТИКА**

МИНИ-12. МИНИ-24, МИНИ-220, МИНИ-220-Р

ОПОВЕЩАТЕЛИ ОХРАННО-ПОЖАРНЫЕ
СВЕТОВЫЕ

ПАСПОРТ

